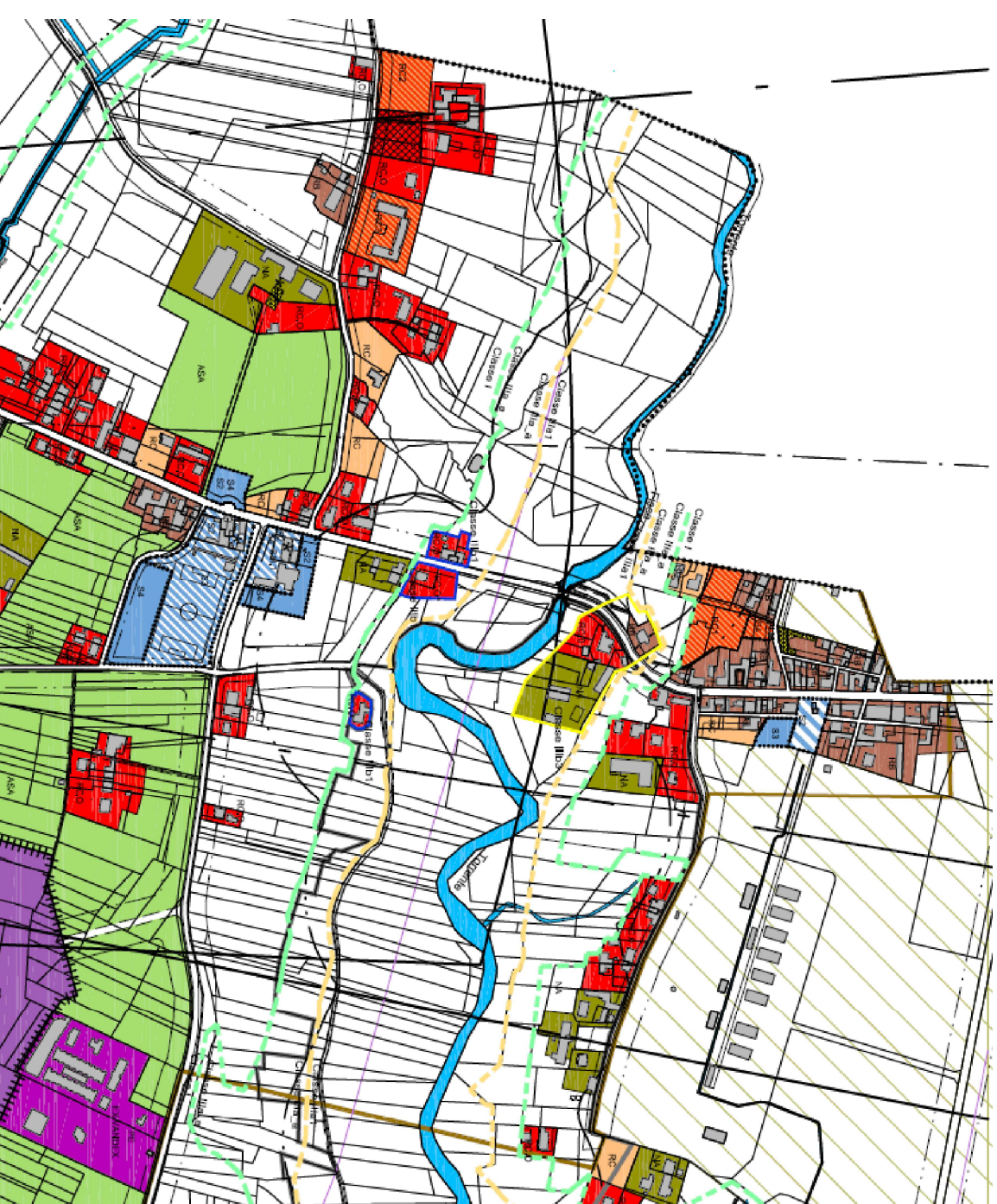
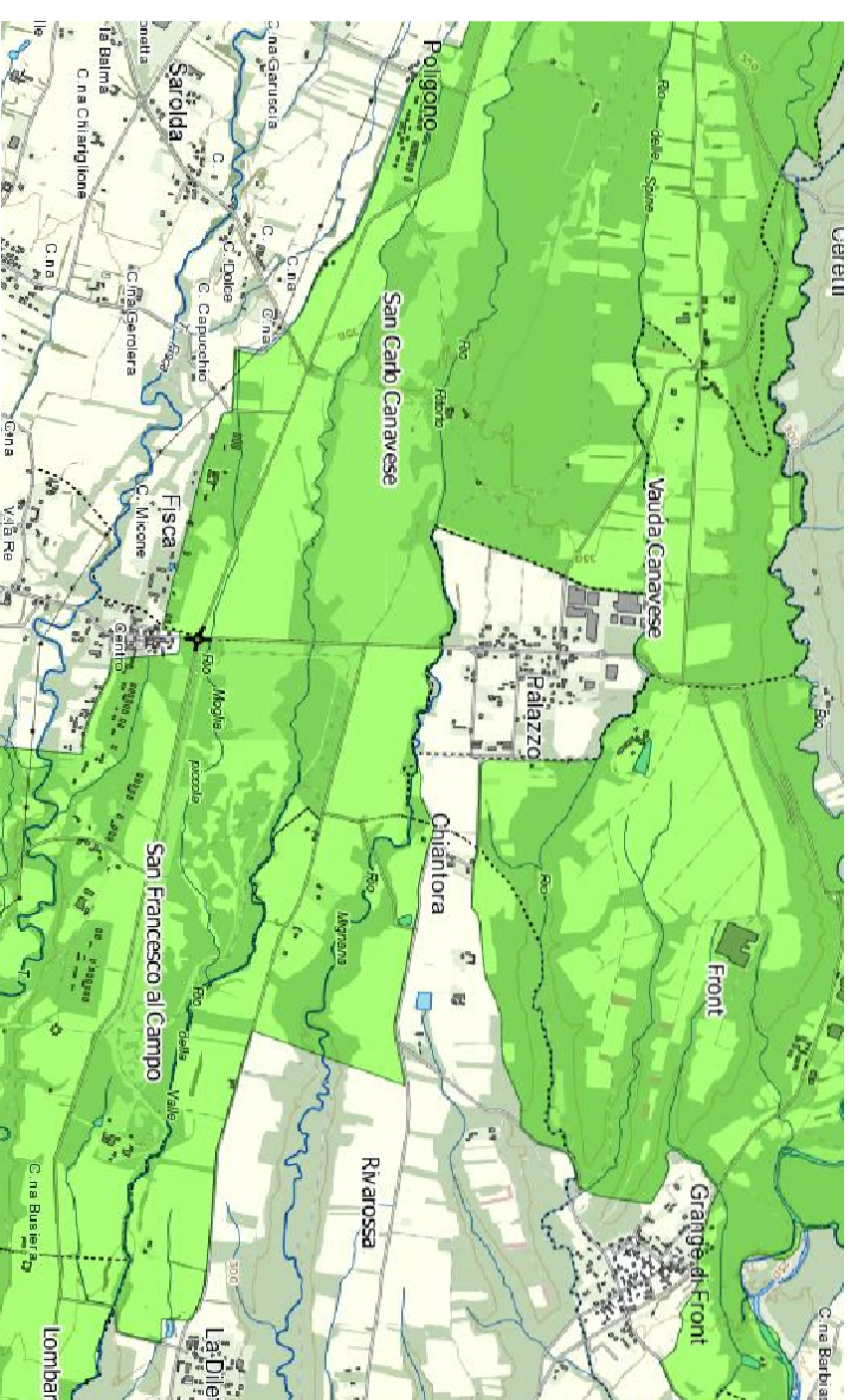
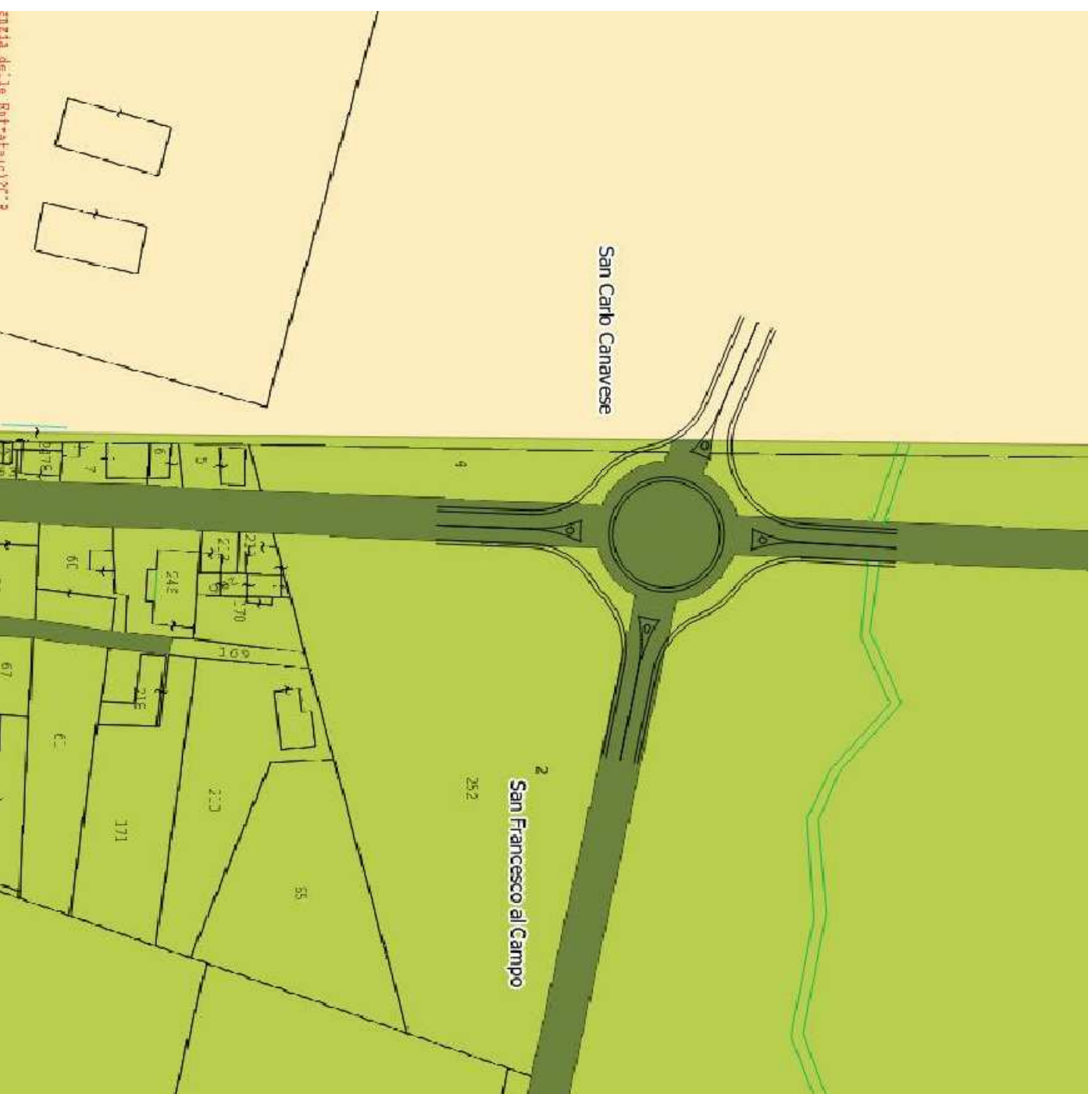


Estratto Catastale - sovrapposizione progetto con preliminare indicazione della rotatoria in "partita strade"

INQUADRAMENTO CARTOGRAFICO
S.I.C. 1110005-VAUDA

ESTRATTO STRUMENTO URBANISTICO VIGENTE

ESTRATTO ORTOFOTOCARTA
ANNO 2010 scala 1:5.000 ELEMENTO 134161

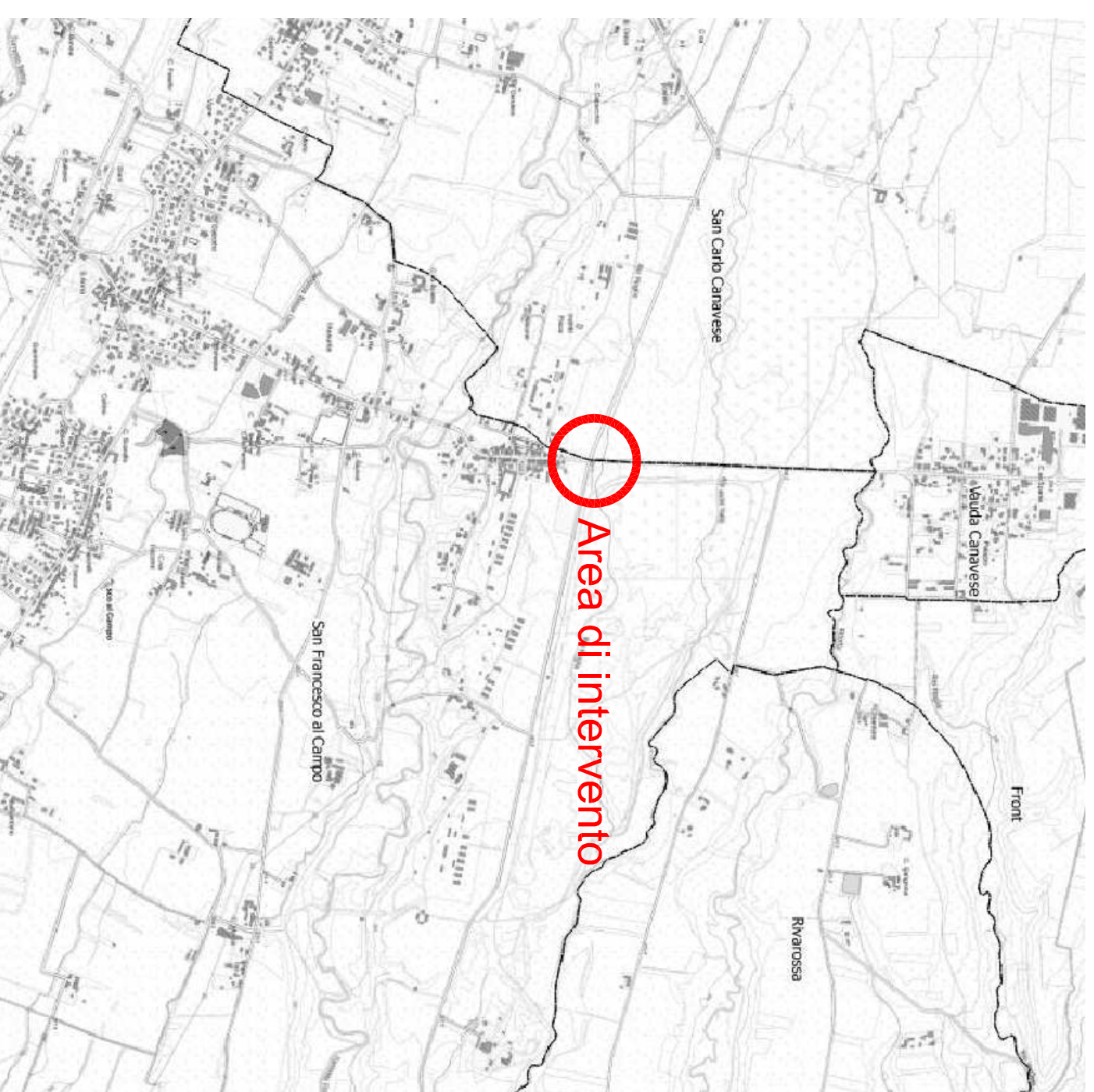
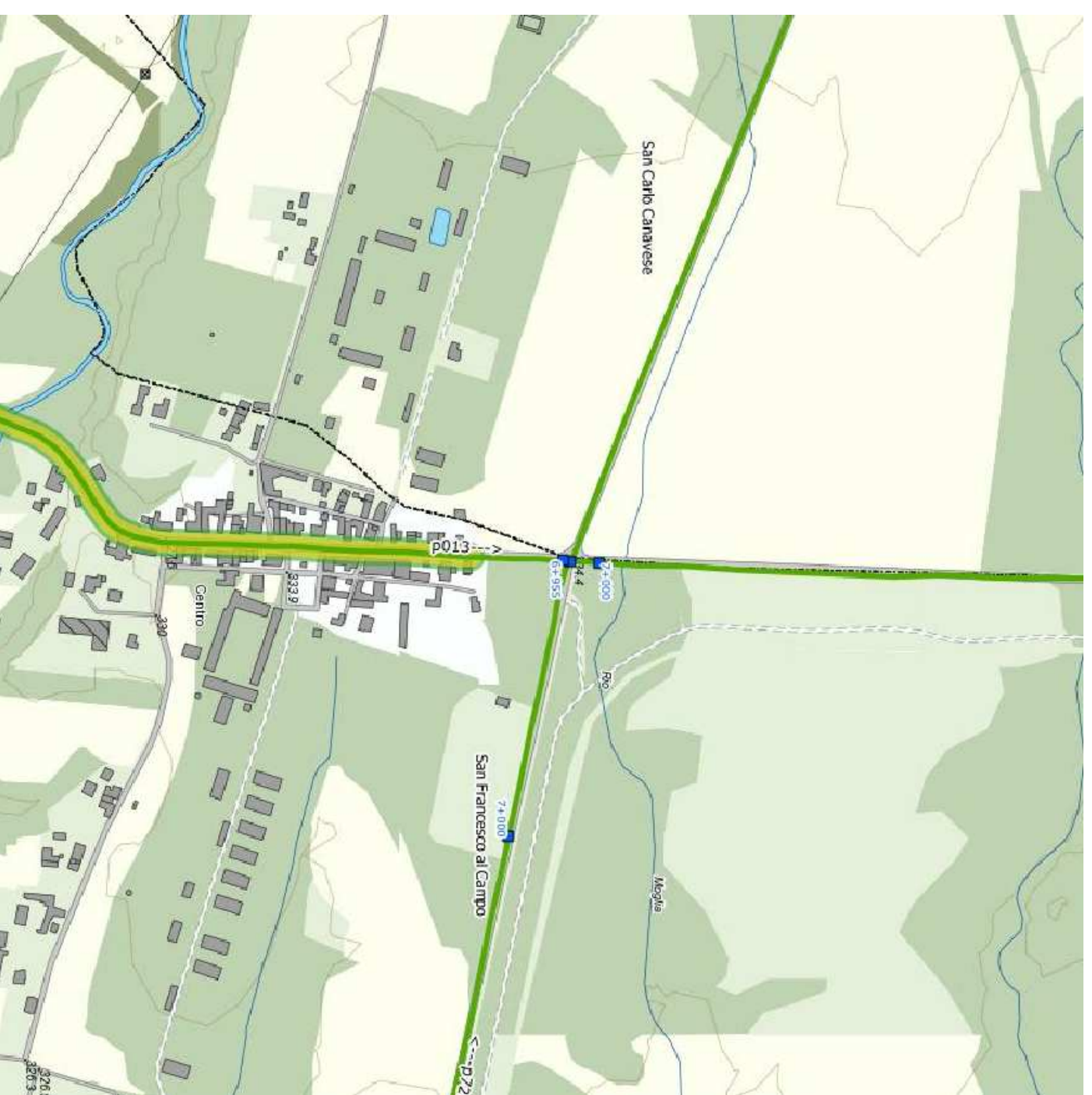
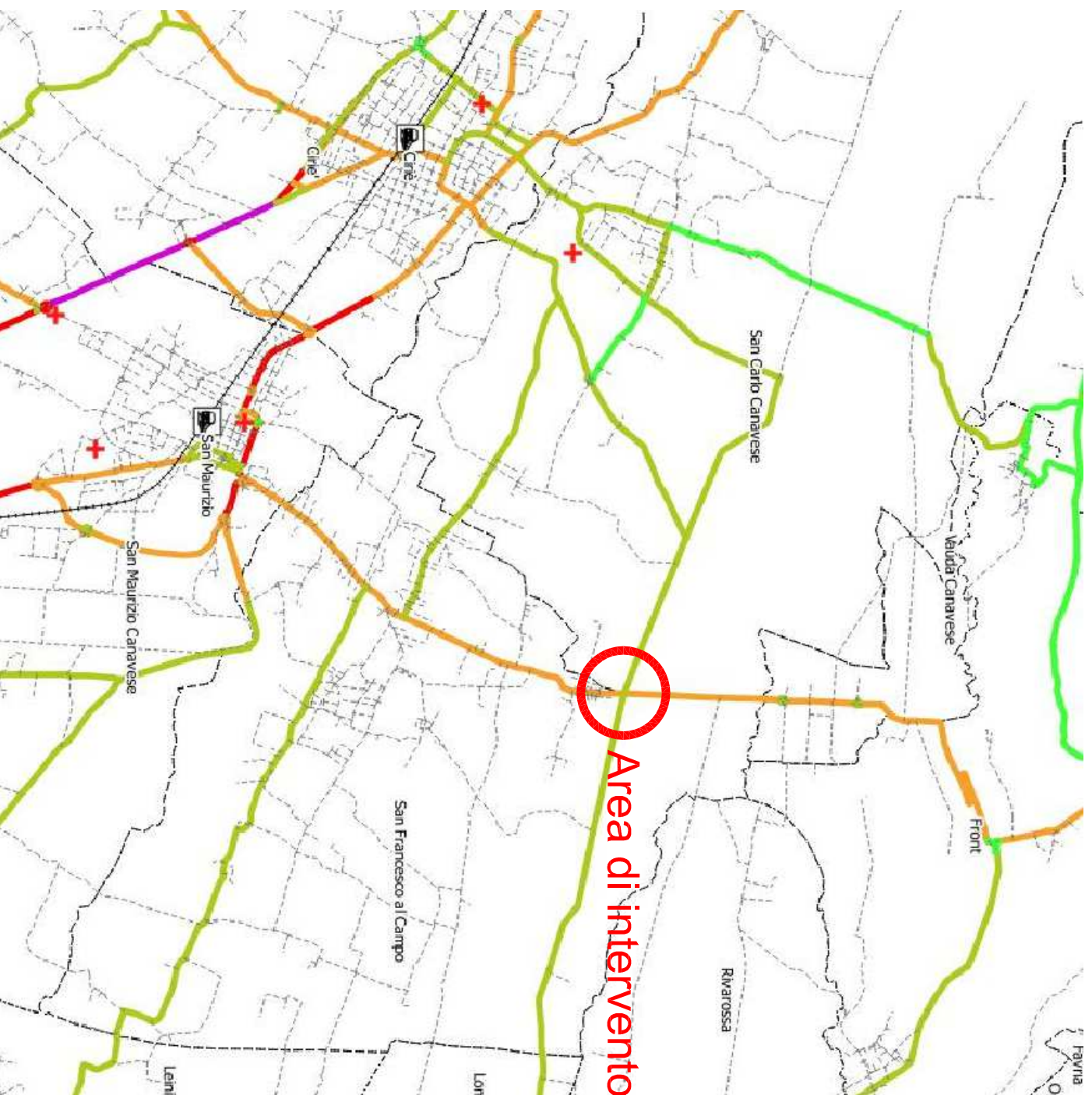



Traffico Giornaliero Medio - anno2016 (fonte Regione Piemonte)

ESTRATTO Delimitazione Centro Abitato D.lgs 285/92
termini al km. 6+887 della S.P.13


ESTRATTO Base Cartografica di Riferimento Annuale 2017

raster b/n - servizio wms





Servizio Assistenza Tecnica Enti Locali



MUNICIPIO DI
SAN FRANCESCO AL CAMPO

- COMUNE DI SAN FRANCESCO AL CAMPO -

LAVORI DI REALIZZAZIONE ROTATORIA
ALL'INTERSEZIONE TRA LA S.P. 13 (VIA TORINO) E
LA S.P. 720 (VIA LOMBARDORE) NEL COMUNE DI SAN
FRANCESCO AL CAMPO – BORGATA CENTRO

PROGETTO DEFINITIVO-ESECUTIVO

REV.	DESCRIZIONE CONTENUTO	DATA	REDATTO	VERIFICATO
0	1° emissione	NOV. 2018	OC	MV

IL PROGETTISTA,

☒ ARCH. JR. CASTELLETTIO.

Città Metropolitana di Torino

NOME FILE
20181120_1803A_PROGETTO_DEFINITIVO.dwg

CODICE ID STRADA:


S.P. 13/ S.P.720

CODICE ID COMMESSA:

1803A

CODICE ID OGGETTO:

1803A_E_02 R



PROGETTO RESATO A4B
CITTÀ METROPOLITANA DI TORINO

Servizio Assistenza Tecnica Enti Locali

IL RESPONSABILE DEL PROCEDIMENTO,

☒ ARCH. V. POLZELLA

Comune di SAN FRANCESCO AL CAMPO

OGGETTO:

INQUADRAMENTI CARTOGRAFICI
TERRITORIALI

TAVOLA N°:

VARIE

SCALA:

E.02